

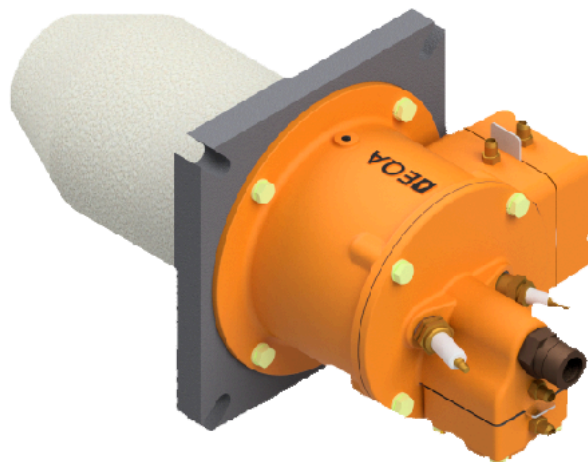
QUEMADOR DE ALTA VELOCIDAD EHV-25

Los quemadores de alta velocidad EHV son del tipo mezcla en boquilla, diseñados para generar un chorro intenso de gases calientes dentro de la cámara de combustión utilizando aire ambiente como comburente.

La elevada velocidad de descarga favorece una mayor recirculación interna de los gases, mejorando la uniformidad térmica del horno, la eficiencia del sistema y la calidad del proceso.

Su diseño permite una operación estable en un amplio rango de potencias, asegurando una combustión confiable, alto rendimiento térmico y adaptabilidad a diversas condiciones de trabajo.

El quemador puede suministrarse con cono refractario de carburo, compatible solo con detección de llama por sensor UV, o bien con cono metálico en acero inoxidable AISI 310 que admite detección de llama tanto por sensor UV como por electrodo de ionización, según los requerimientos de la aplicación y las condiciones de servicio.



DATOS TÉCNICOS

DIMENSIONES

CONEXIONES DE GAS (G)

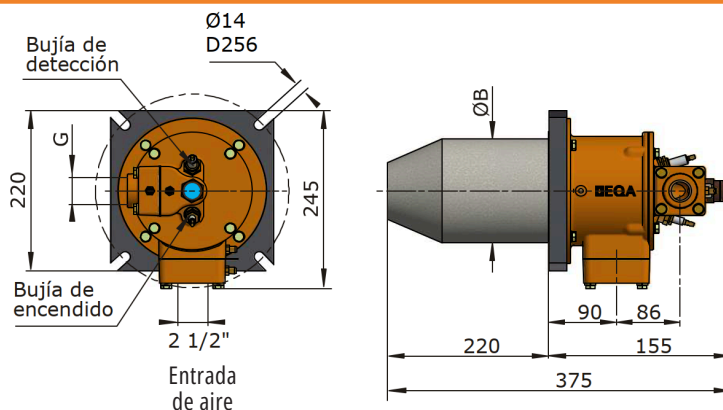
Roscado 1" BSP

Roscado 3/4" BSP

DIAMETRO DEL CONO (B)

Cono de carburo: Ø143,5 MM

Cono de inoxidable: Ø145 MM



Potencia y regulación

El sistema de combustión cuenta con la capacidad de alternar entre Gas Natural y GLP sin necesidad de reemplazo de inyector, lo que brinda gran flexibilidad operativa.

Admite distintos métodos de trabajo, tales como combustión estequiométrica, con exceso de aire o en modo pulsante, adaptándose a los requerimientos específicos del proceso.

Dispone de un amplio rango de regulación (alto turndown), manteniendo elevadas velocidades de gases y posibilidad de trabajar con alto exceso de aire sin perder estabilidad de llama ni eficiencia térmica. El encendido es directo, en un amplio rango de ignición, sin necesidad de piloto permanente, garantizando una puesta en marcha confiable y segura.

CAPACIDADES (Kcal/h)

Tipo de gas	Presión de gas (mbar)	Cap. Mínima	Cap. Máxima
Gas natural	20	10.000	200.000
Gas natural	160	10.000	300.000
GLP	30	10.000	250.000
GLP	80	10.000	300.000

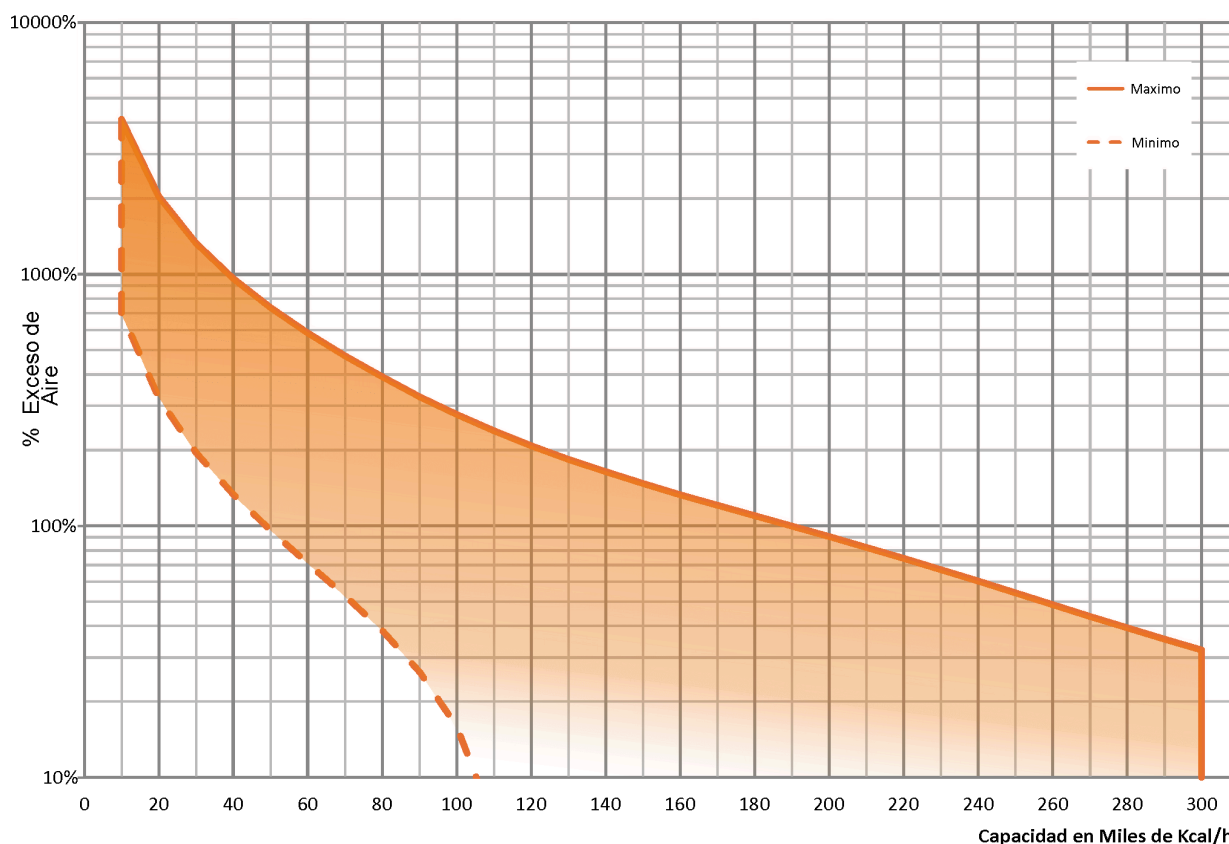
Para más información y detalles sobre la regulación y los rangos del equipo consultar las curvas de zona de trabajo.



Zona de trabajo

Los valores de capacidad y presiones de gas y aire indicados en las tablas y gráficos han sido determinados bajo condiciones controladas de laboratorio, con cámara en presión neutra y prácticas estándar de instalación. Las condiciones reales de campo (tales como configuración de cañerías, pérdidas de carga, presión interna de la cámara de combustión, temperatura del aire, tipo de combustible y porcentaje de exceso de aire) pueden influir en el desempeño del equipo y generar desvíos respecto de los valores publicados. Ante aplicaciones con condiciones particulares, se recomienda la correspondiente validación técnica.

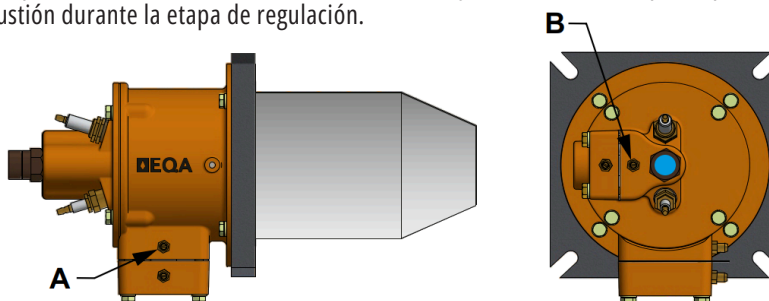
RANGO DE OPERACIÓN



La gráfica muestra la zona operativa del quemador en función de la potencia requerida y el porcentaje de exceso de aire. Permite visualizar el rango de regulación disponible y las condiciones de funcionamiento en las que se mantiene una combustión estable.

Presiones de aire y gas para combustión estequiométrica

Las siguientes curvas muestran las presiones de aire y gas medidas en las tomas del cuerpo del quemador para operación en condición estequiométrica, en función de la potencia desarrollada. Estos valores constituyen una referencia para aproximar el ajuste del equipo en campo a las condiciones ideales de combustión durante la etapa de regulación.

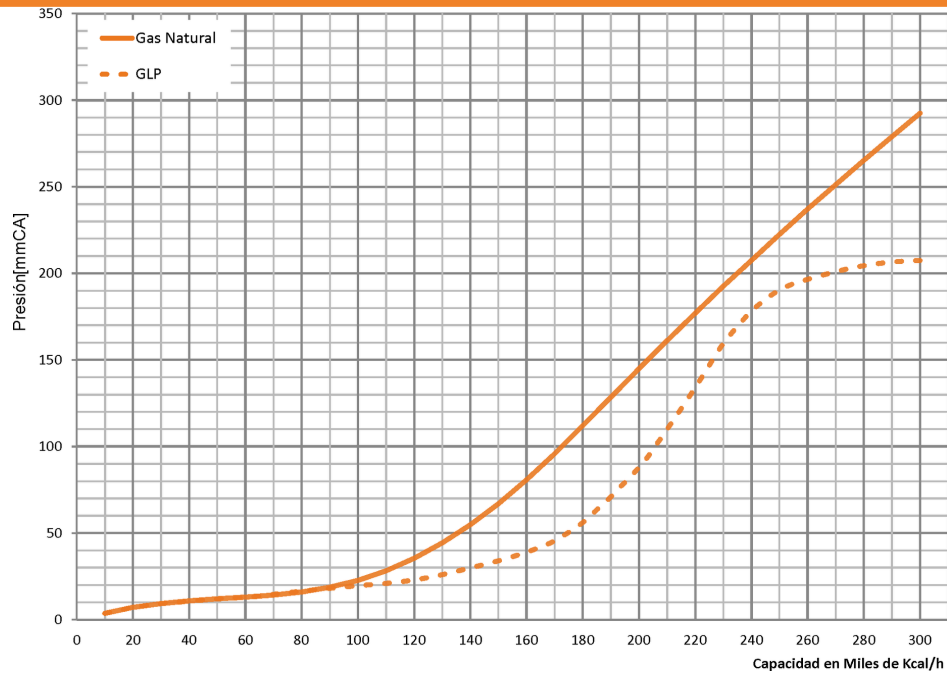


La medición debe realizarse en las tomas indicadas en el esquema. Para presión de aire utilizar la toma A. Para presión de gas utilizar la toma B.



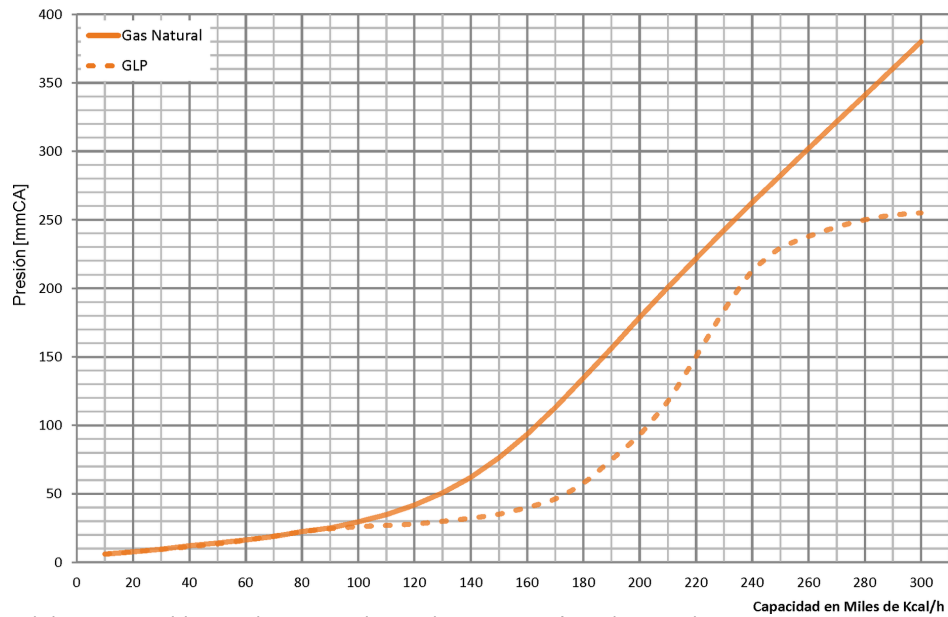


PRESION DE GAS CON COMBUSTIÓN ESTEQUIOMÉTRICA



La mezcla estequiométrica es a partir de las 100.000 Kcal/h. Antes de ese punto el quemador precisa un mínimo de exceso de aire.

PRESION DE AIRE CON COMBUSTIÓN ESTEQUIOMÉTRICA



La mezcla estequiométrica es a partir de las 100.000 Kcal/h. Antes de ese punto el quemador precisa un mínimo de exceso de aire.



En EQA nos esforzamos por minimizar el impacto ambiental a través de prácticas sostenibles y responsables, por tal motivo, invitamos a que se sume a nuestro compromiso y al finalizar del ciclo de vida del producto adquirido, adhiera a las regulaciones Municipales, Provinciales y Nacionales vigentes al momento de : clasificar, reciclar, destruir o desechar el producto, piezas de repuesto, piezas no reutilizables o embalajes, de esta manera, evitamos daños al medio ambiente y también promovemos juntos, la reutilización y el reciclaje siempre que sea posible. Agradecemos su compromiso y esfuerzo en sumarse a estas acciones.