

Quemador de Etapa 1 para Gas Riello 40 FS

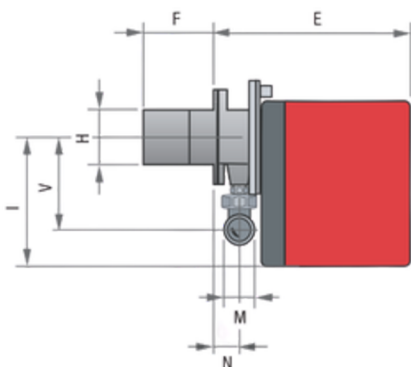
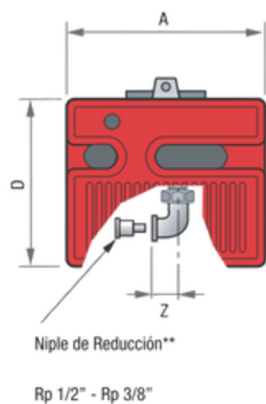
Los quemadores de gas de 1 etapa Riello 40 serie FS, son una completa gama de productos desarrollados para responder a cualquier solicitud de aplicación de la industria y el comercio.

El Riello 40 serie FS está disponible en cinco modelos diferentes, con una producción que va desde 11 hasta 220 kW, dividido en cuatro diferentes estructuras. Todos los modelos utilizan los mismos componentes diseñados para la serie 40 FS Riello.

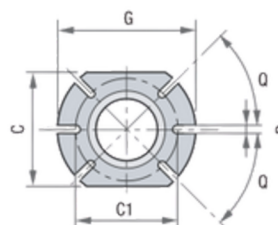
Todos los modelos están aprobados por la norma europea EN 676. Todos los quemadores Riello 40 FS se prueban antes de salir de la fábrica.



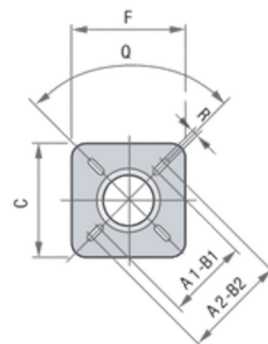
DIMENSIONES



Brida de montaje del quemador



FS3 - FS5 - FS8 - FS10



FS20

TABLA DE MEDIDAS (en mm)

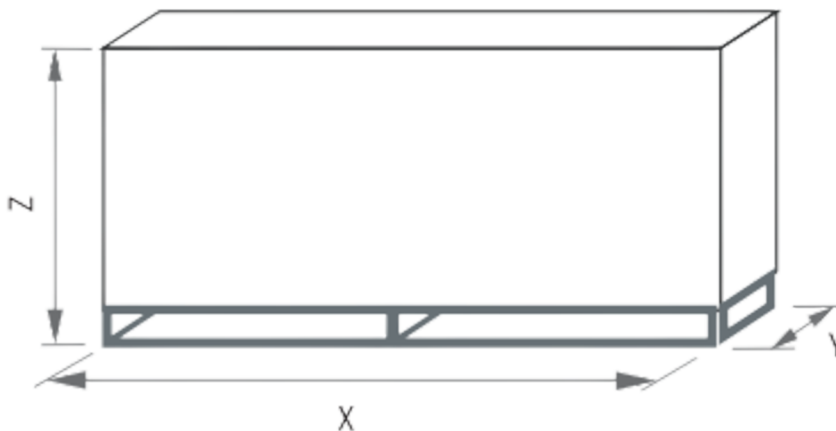
Modelo	A	D	E	F	H	I	M	N	V	Z	A1	A2	B1	B2	C	C1	G	Q	R
FS3	252	215	230	100	91	165	Rp 3/8" *	37	132	25	-	-	-	-	140	130	170	45	10
FS5	272	233	295	100	91	180	Rp 1/2"	48	138	28	-	-	-	-	140	130	170	45	10
FS8	305	262	347	110	105	204	Rp 3/4"	61	142	33	-	-	-	-	160	130	185	45	11
FS10	305	262	346	110	105	204	Rp 3/4"	61	142	33	-	-	-	-	160	130	185	45	11
FS20	350	298	389	120	125	230	Rp 3/4"	67	152	33	155	200	155	200	170	-	170	90	11

(*) Con niple de reducción.

(**) Equipamiento estándar en R40 FS3.



TABLA DE MEDIDAS PACKAGING (en mm)



Modelo	X	Y	Z	Kg
FS3	365	325	300	5
FS5	435	345	315	11
FS8	473	413	320	13,6
FS10	473	413	320	17
FS20	525	453	365	17

IMPORTANTES ASPECTOS A DESTACAR

El alto nivel de calidad garantiza la seguridad en el trabajo.

Los quemadores Riello 40 FS están equipados con un Microprocesador - Panel de control basado en la llama con funciones de diagnóstico.

En el desarrollo de estos quemadores se prestó especial atención a la reducción del ruido, la facilidad de instalación y el ajuste, a la obtención del tamaño más pequeño posible para adaptarse a cualquier tipo de hornos disponibles en el mercado.



En EQA nos esforzamos por minimizar el impacto ambiental a través de prácticas sostenibles y responsables, por tal motivo, invitamos a que se sume a nuestro compromiso y al finalizar del ciclo de vida del producto adquirido, adhiera a las regulaciones Municipales, Provinciales y Nacionales vigentes al momento de : clasificar, reciclar, destruir o desechar el producto, piezas de repuesto, piezas no reutilizables o embalajes, de esta manera, evitamos daños al medio ambiente y también promovemos juntos, la reutilización y el reciclaje siempre que sea posible. Agradecemos su compromiso y esfuerzo en sumarse a estas acciones.