

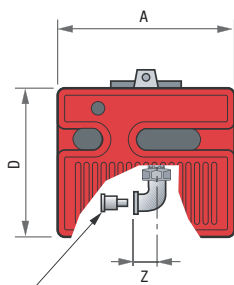
Los quemadores de gas de 1 etapa Riello 40 serie FS, son una completa gama de productos desarrollados para responder a cualquier solicitud de aplicación de la industria y el comercio. El Riello 40 serie FS está disponible en cinco modelos diferentes, con una producción que va desde 11 hasta 220 kW, dividido en cuatro diferentes estructuras. Todos los modelos utilizan los mismos componentes diseñados para la serie 40 FS Riello. Todos los modelos están aprobados por la norma europea EN 676. Todos los quemadores Riello 40 FS se prueban antes de salir de la fábrica.

The Riello 40 FS series of one stage gas burners, is a complete range of products developed to respond to any request for light industrial application. The Riello 40 FS series is available in five different models, with an output ranging from 11 to 220 kW, divided in four different structures. All the models use the same components designed by Riello for the Riello 40 FS series. All the models are approved by the EN 676 European Standard and conform to European Directives for EMC, Low Voltage, Machinery and Boiler Efficiency. All the Riello 40 FS burners are tested before leaving the factory.

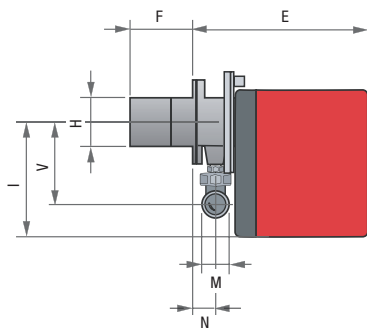


Quemador de 1 Etapa para Gas  
One Stage Gas Burners

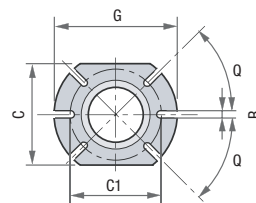
**RIELLO** 40 FS



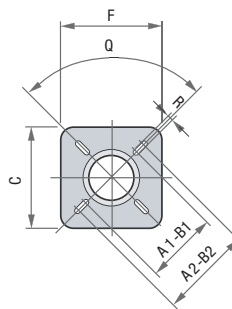
Niple de Reducción\*\*  
Reduction nipple\*\*  
Rp 1/2" - Rp 3/8"



Brida de montaje del quemador  
Burner-Boiler mounting flange



FS3 - FS5 - FS8 - FS10



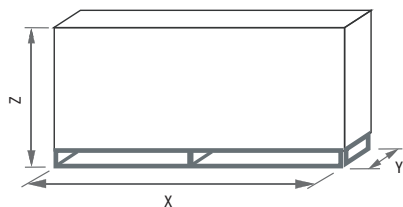
FS20

**TABLA DE MEDIDAS (en mm) | DIMENSIONS (in mm)**

Modelo Type	A	D	E	F	H	I	M	N	V	Z	A1	A2	B1	B2	C	C1	G	Q	R
FS3	252	215	230	100	91	165	Rp 3/8"	37	132	25	-	-	-	-	140	130	170	45	10
FS5	272	233	295	100	91	180	Rp 1/2"	48	138	28	-	-	-	-	140	130	170	45	10
FS8	305	262	347	110	105	204	Rp 3/4"	61	142	33	-	-	-	-	160	130	185	45	11
FS10	305	262	346	110	105	204	Rp 3/4"	61	142	33	-	-	-	-	160	130	185	45	11
FS20	350	298	389	120	125	230	Rp 3/4"	67	152	33	155	200	155	200	170	-	170	90	11

(\*) Con niple de reducción (\*\*) Equipamiento estandar en R40 FS3  
(\*) With reduction nipple (\*\*) Standard equipment on R40 FS3

**TABLA DE MEDIDAS PACKAGING (en mm) | PACKAGING DIMENSIONS (in mm)**



Modelo Type	X	Y	Z	Kg
FS3	365	325	300	5
FS5	435	345	315	11
FS8	473	413	320	13,6
FS10	473	413	320	17
FS20	525	453	365	17

**IMPORTANTES ASPECTOS A DESTACAR**

El alto nivel de calidad garantiza la seguridad en el trabajo.

Los quemadores Riello 40 FS están equipados con un Microprocesador - Panel de control basado en la llama con funciones de diagnóstico.

En el desarrollo de estos quemadores se prestó especial atención a la reducción del ruido, la facilidad de instalación y el ajuste, a la obtención del tamaño más pequeño posible para adaptarse a cualquier tipo de hornos disponibles en el mercado.

**IMPORTANT ASPECTS TO HIGHLIGHT**

The high quality level guarantees safe working.

The Riello 40 FS burners are fitted with a microprocessor - based flame control panel, with diagnostic functions.

In developing these burners, special attention was paid to reducing noise, to the ease of installation and adjustment, to obtaining the smallest size possible to fit into any sort of boiler available on the market.

**EQA S.A.I.C.**

26 de abril 3836 - ITUZAINGO (1714) - Pcia. de Buenos Aires  
Tel. (54 11) 4481-9950 y rotativas / Fax.(54 11) 4481-9288  
e-mail: eqa@eqa.com.ar - web site: www.eqa.com.ar

**DISTRIBUIDOR | DISTRIBUTOR**